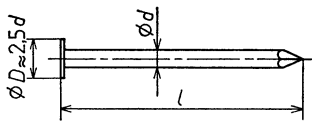


1. Plafondnagels

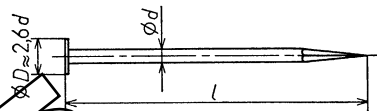


Maten in mm, tenzij anders vermeld.

aanduiding	$l$ $\pm d$	$d$ $\pm 0,1$	oude handels- aanduiding li/nr. <sup>1)</sup>
20 × 2,1	20	2,1	9/14
20 × 2,4	20	2,4	9/13
25 × 2,1	25	2,1	12/14
32 × 2,1	32	2,1	15/14
40 × 2,1	40	2,1	18/14

<sup>1)</sup> In de oude handelsaanduiding wordt de dikte in BWG-nummers en de lengte in lignes opgegeven.

2. Rietplanknagels

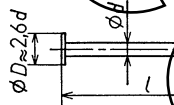


Maten in mm, tenzij anders vermeld.

aanduiding	$l$ $\pm d$	$d$	oude handels- aanduiding li/nr. <sup>1)</sup>
40 × 1,8	40	$1,8 \pm 0,1$	18/15
50 × 3,1	50	$3,1 \pm 0,15$	24/11

<sup>1)</sup> In de oude handelsaanduiding wordt de dikte in BWG-nummers en de lengte in lignes opgegeven.

3. Tapijtnagels



Maten in mm, tenzij anders vermeld.

aanduiding	$l$ $\pm d$	$d$	oude handels- aanduiding li/nr. <sup>1)</sup>
23 × 1,6	23	$1,6 \pm 0,05$	11/16
25 × 1,8	25	$1,8 \pm 0,1$	12/15

<sup>1)</sup> In de oude handelsaanduiding wordt de dikte in BWG-nummers en de lengte in lignes opgegeven.

Aanduiding voor rietplanknagel met  $l = 50$  mm,  
 $d = 3,1$  mm, van staal:

rietplanknagel 50 × 3,1 – St – NEN 5556

Draadnagels met grote platte kop  
(Plafond-, rietplank-, tapijt-, lei- en asfaltnagels)

NEN 5556

Clout, slate or felt nails

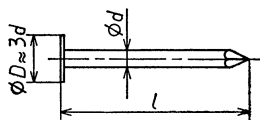
november 1966

Auteursrechten voorbehouden

UDC 621.886.2

Dit document mag slechts op een stand-alone PC worden geïnstalleerd. Gebruik op een netwerk is alleen toestaan als een aanvullende licentieovereenkomst voor netwerkgebruik met NEN is afgesloten. This document may only be used on a stand-alone PC. Use in a network is only permitted when a supplementary license agreement for us in a network with NEN has been concluded.

#### 4. Leinagels

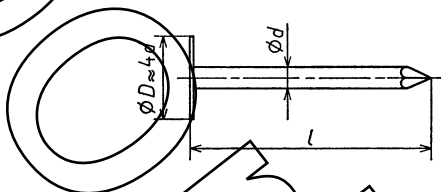


Maten in mm, tenzij anders vermeld.

aanduiding	$l$ $\pm d$	$d$ $\pm 0,1$	oude handels- aanduiding li/nr. <sup>1)</sup>
20 × 2,1	20	2,1	9/14
20 × 2,4	20	2,4	9/13
25 × 2,1	25	2,1	12/14
25 × 2,4	25	2,4	12/13

<sup>1)</sup> In de oude handelsaanduiding wordt de dikte in BWG-nummers en de lengte in lignes opgegeven.

#### 5. Asfalt nagels



Maten in mm, tenzij anders vermeld.

aanduiding	$l$ $\pm d$	$d$ $\pm 0,1$	oude handels- aanduiding li/nr. <sup>1)</sup>
13 × 2,8	13	2,8	6/12
20 × 2,8	20	2,8	9/12
25 × 2,8	25	2,8	12/12
32 × 2,8	32	2,8	15/12
40 × 2,8	40	2,8	18/12

<sup>1)</sup> In de oude handelsaanduiding wordt de dikte in BWG-nummers en de lengte in lignes opgegeven.

#### 6. Materiaal

Staal (St)

Andere materialen na onderling overleg.

#### 7. Uitvoering

Indien draadnagels van een corrosiewerende laag worden voorzien, dient rekening te worden gehouden met het overschrijden van de gegeven maten.

#### 8. Verpakking

Draadnagels met grote platte kop worden gewoonlijk verpakt in eenheden van 5 kg bruto voor netto. Voorbeeld van opschrift op de verpakking:

Rietplanknagels  
**50 × 3,1**  
 (24/11)  
 NEN 5556 – verzinkt

# Bestelformulier

# NEN

## Stuur naar:

NEN Standards Products & Services  
t.a.v. afdeling Klantenservice  
Antwoordnummer 10214  
2600 WB Delft

## NEN Standards Products & Services

Postbus 5059  
2600 GB Delft

Vlinderweg 6  
2623 AX Delft

T (015) 2 690 390  
F (015) 2 690 271

[www.nen.nl/normshop](http://www.nen.nl/normshop)

## Ja, ik bestel

\_\_ ex. NEN 5556:1966 nl Draadnagels met grote platte kop - (Plafond-, rietplank-, tapijt-, lei- en asfaltnagels) € 16.34

**Wilt u deze norm in PDF-formaat? Deze bestelt u eenvoudig via [www.nen.nl/normshop](http://www.nen.nl/normshop)**

### Gratis e-mailnieuwsbrieven

Wilt u op de hoogte blijven van de laatste ontwikkelingen op het gebied van normen, normalisatie en regelgeving? Neem dan een gratis abonnement op een van onze e-mailnieuwsbrieven. [www.nen.nl/nieuwsbrieven](http://www.nen.nl/nieuwsbrieven)

### Retourneren

Fax: (015) 2 690 271  
E-mail: [klantenservice@nen.nl](mailto:klantenservice@nen.nl)  
Post: NEN Standards Products & Services,  
t.a.v. afdeling Klantenservice  
Antwoordnummer 10214,  
2600 WB Delft  
(geen postzegel nodig).

## Gegevens

Bedrijf / Instelling \_\_\_\_\_

T.a.v. \_\_\_\_\_ O M O V

E-mail \_\_\_\_\_

Klantnummer NEN \_\_\_\_\_

Uw ordernummer \_\_\_\_\_ BTW nummer \_\_\_\_\_

Postbus / Adres \_\_\_\_\_

Postcode \_\_\_\_\_ Plaats \_\_\_\_\_

Telefoon \_\_\_\_\_ Fax \_\_\_\_\_

**Factuuradres** (indien dit afwijkt van bovenstaand adres)

Postbus / Adres \_\_\_\_\_

Postcode \_\_\_\_\_ Plaats \_\_\_\_\_

Datum \_\_\_\_\_ Handtekening \_\_\_\_\_

### Voorwaarden

- De prijzen zijn geldig tot 31 december 2016, tenzij anders aangegeven.
- Alle prijzen zijn excl. btw, verzend- en handelingskosten en onder voorbehoud bij o.m. ISO- en IEC-normen.
- Bestelt u via de normshop een pdf, dan betaalt u geen handeling en verzendkosten.
- Meer informatie: telefoon (015) 2 690 391, dagelijks van 8.30 tot 17.00 uur.
- Wijzigingen en typfouten in teksten en prijsinformatie voorbehouden.
- U kunt onze algemene voorwaarden terugvinden op: [www.nen.nl/leveringsvoorwaarden](http://www.nen.nl/leveringsvoorwaarden).