

Maten van vlakke binnendeuren

NEDERLANDSE
NORM

NEN 3408

Sizes of flat inner doors

1e druk, februari 1988

Vervangt NEN 2637, 1e druk, augustus 1972
en het ontwerp (1986)

1 Onderwerp

Deze norm geeft de maten van vlakke binnendeuren. Afmetingen van in de deuren aanwezige glasopeningen, roosters e.d., benevens de plaats van hang- en sluitwerk, zijn buiten beschouwing gelaten.

2 Toepassingsgebied

De norm is van toepassing op vlakke binnendeuren voor de woning- en utiliteitsbouw, met uitzondering van deuren waaraan, wat betreft de breedte, de dikte en/of de hoogte, bijzondere eisen worden gesteld.

3 Bewerking

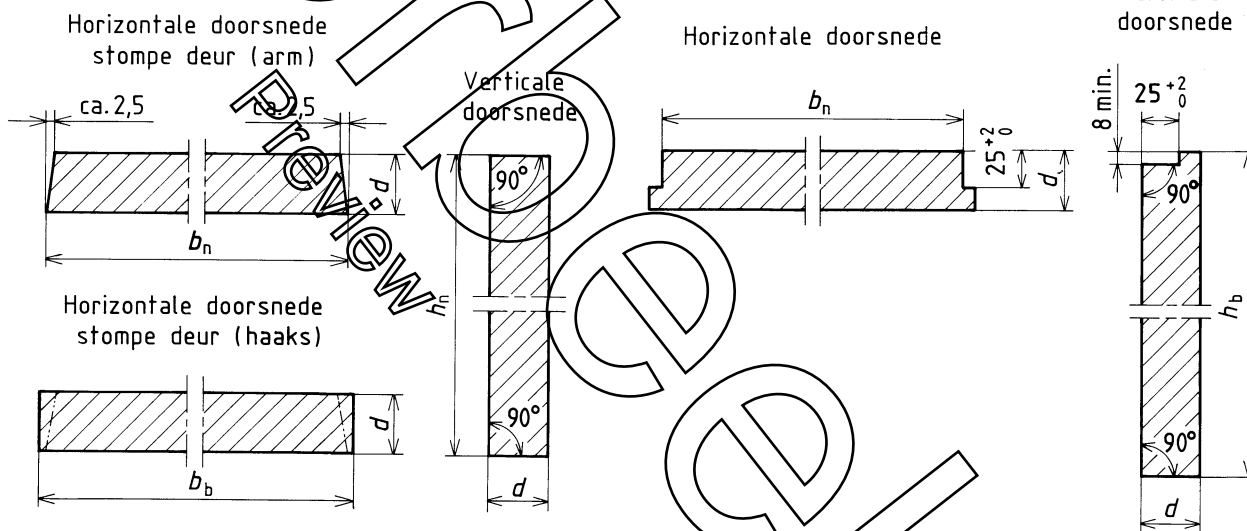
De boven- en onderzijde van de deuren en het deurvlak zijn haaks (zie figuren 1 en 2).

De zijkanten van stompe deuren zijn haaks, bij bruto breedtematen.

De zijkanten van stompe deuren zijn arm, bij netto breedtematen (zie figuur 1).

Opdekdeuren hebben uitsluitend netto breedtematen (zie figuur 2).

Maten in mm



Figuur 1 – Doorsnede stompe deur (type St)

Figuur 2 – Doorsnede opdekdeur (type Op)

4 Maten

Maten in mm

type	b_b ± 1	b_n ± 1	h_b ± 1	h_n ± 1	d 0 -2
St	780	776	—	2115	40
St	830	826	—		
St	930	926	—		
Op	—	780	2115	—	
Op	—	830		—	
Op	—	930		—	

St = stompe deur
Op = opdekdeur
 b_b = bruto-breedte
 b_n = netto-breedte
 h_b = bruto-hoogte
 h_n = netto-hoogte
 d = dikte

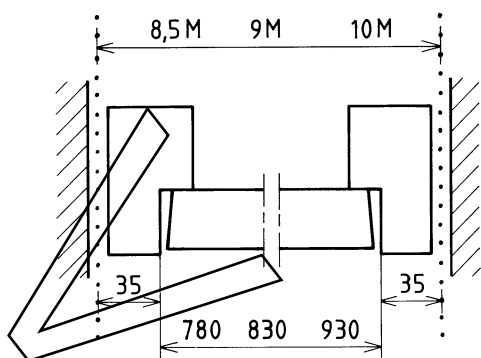
De in de tabel vermelde maten gelden bij een houtvochtigheidsgraad van 8 tot 12 %.

Toelichting

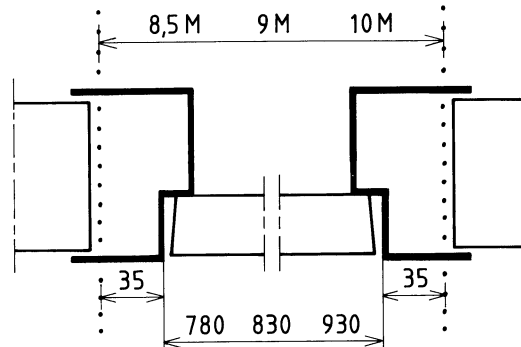
1. Bij toepassing van NEN 6000 (Modulaire coördinatie) gelden bij de breedtematen uit de tabel, de desbetreffende dichtstbijzijnde modulaire breedten en maten van kozijnen zoals in de figuren 3 en 4 is aangegeven.

Modulaire maten in M ($M = 100$ mm)

Overige maten in mm



Figuur 3 - Muuraansluitend kozijn



Figuur 4 - Muuromvattend kozijn

2. De neus van opdekdeuren, die van hout, metaal, kunststof of een ander geschikt materiaal kan zijn, wordt aan de netto breedtemaat van de opdekdeur toegevoegd. De profilering van de neus is vrij (zie figuur 2). De deuren kunnen worden geplaatst in:
- een traditioneel houten kozijn;
 - een stalen kozijn dat vóór het optrekken van de wand wordt geplaatst en daarna wordt aangewerkt;
 - een omranding van hout, metaal of kunststof, die na het gereedkomen van de wand wordt geplaatst of tegelijkertijd met de wand wordt gemonteerd.

5 Aanduiding

Binnendeuren worden aangeduid met NEN 3408, gevolgd door het type en de breedtemaat.

Voorbeeld: aanduiding voor een stompe binnendeur met een breedte van 826 mm:

binnendeur NEN 3408 - St 826.

Opmerkingen

- Deze norm is ter kritiek gepubliceerd als normontwerp NEN 2637, oktober 1986.
- Deze norm vervangt NEN 2637, 1e druk.
Wijzigingen ten opzichte van NEN 2637:
 - de hoogte is vergroot van 2040 mm tot 2115 mm;
 - de deuren type St en Op met netto breedtemaat $b_n = 626$ mm en $b_n = 728$ mm zijn vervallen;
 - de deuren type St en Op met netto breedtemaat $b_n = 776$ mm respectievelijk $b_n = 780$ mm zijn toegevoegd;
 - bij de opdekdeur is de h_b opgenomen en de h_n vervallen, voor de minimale sponninghoogte is 8 mm aangehouden.

Normcommissie 353 63 "Maten van binnendeuren"

Niets uit deze norm mag worden verveelvoudigd en/of openbaar gemaakt door middel van druk, fotokopie, microfilm of op welke andere wijze ook, zonder voorafgaande schriftelijke toestemming van het NNI.

Het NNI noch de leden van normcommissies zijn aansprakelijk voor directe of indirecte schade, ontstaan door of verband houdende met de toepassing van door het NNI gepubliceerde normen.

Nederlands Normalisatie-instituut

Kalfjeslaan 2, Postbus 5059, 2600 GB Delft, telefoon (015) 690 390, telefax 690 190, telex 38144, postbank 25301

Bestelformulier

Stuur naar:

NEN Standards Products & Services
t.a.v. afdeling Klantenservice
Antwoordnummer 10214
2600 WB Delft



NEN Standards Products & Services

Postbus 5059
2600 GB Delft

Vlinderweg 6
2623 AX Delft

T (015) 2 690 390
F (015) 2 690 271

www.nen.nl/normshop

Ja, ik bestel

__ ex. NEN 3408:1988 nl Maten van vlakke binnendeuren

€ 16.34

Wilt u deze norm in PDF-formaat? Deze bestelt u eenvoudig via www.nen.nl/normshop

Gratis e-mailnieuwsbrieven

Wilt u op de hoogte blijven van de laatste ontwikkelingen op het gebied van normen, normalisatie en regelgeving? Neem dan een gratis abonnement op een van onze e-mailnieuwsbrieven. www.nen.nl/nieuwsbrieven

Gegevens

Bedrijf / Instelling

T.a.v. O M O V

E-mail

Klantnummer NEN

Uw ordernummer BTW nummer

Postbus / Adres

Postcode Plaats

Telefoon Fax

Factuuradres (indien dit afwijkt van bovenstaand adres)

Postbus / Adres

Postcode Plaats

Datum Handtekening

Retourneren

Fax: 015 2 690 271

E-mail: klantenservice@nen.nl

Post: NEN Standards Products & Services,

t.a.v. afdeling Klantenservice
Antwoordnummer 10214,
2600 WB Delft

(geen postzegel nodig).

Voorwaarden

- De prijzen zijn geldig tot 31 december 2018, tenzij anders aangegeven.
- Alle prijzen zijn excl. btw, verzend- en handelingskosten en onder voorbehoud bij o.m. ISO- en IEC-normen.
- Bestelt u via de normshop een pdf, dan betaalt u geen handeling en verzendkosten.
- Meer informatie: telefoon 015 2 690 391, dagelijks van 8.30 tot 17.00 uur.
- Wijzigingen en typfouten in teksten en prijsinformatie voorbehouden.
- U kunt onze algemene voorwaarden terugvinden op: www.nen.nl/leveringsvoorwaarden.