



**NEN**

# Oprichtingsbijeenkomst CvD “Asset management”

# Agenda voor de middag

13.15	<ul style="list-style-type: none"><li>• Aanleiding/doel van de bijeenkomst</li><li>• Essentie centraal schemabeheer voor ISO 55001 en de relatie met bestaande schema's</li></ul>	Dick Hortensius, NEN
14.00	<ul style="list-style-type: none"><li>• Belang van een centraal schema</li></ul>	Willem v/d Wal, SodM Bram Alkema, Enexis
15.00	<i>Pauze</i>	
15.30	<ul style="list-style-type: none"><li>• Opzet schema, projectplan, samenstelling CvD en begroting</li></ul>	Noura El Guennouni, NEN
16.00	<ul style="list-style-type: none"><li>• Discussie en inventarisatie deelname</li></ul>	Ronald Boon, NEN
16.30	<ul style="list-style-type: none"><li>• Vervolgstappen en afsluiting</li></ul>	

# Aanleiding en doel (I)

- Op 12 maart is de ISO 55000-serie voor asset management ten doop gehouden:
  - ISO 55000 Overzicht, principes en terminologie
  - ISO 55001 Eisen aan een assetmanagementsysteem
  - ISO 55002 Richtlijnen voor de toepassing van ISO 55001
- ISO 55001 is als opvolger van PAS 55-1 de basis voor certificatie van assetmanagement

# Aanleiding en doel (II)

- De norm is er.....nu nog de certificaten.
- Voorstel normcommissie Assetmanagement:
  - Centraal schema voor geaccrediteerde certificatie tegen ISO 55001
  - Ontwikkeld en beheerd door CvD
  - NEN als schemabeheerder
  - Geschikt als kader voor secorspecifieke schema's

# Aanleiding en **doel** (III)

- Informatieverschaffing over het initiatief
- Antwoord op de volgende vragen:
  - Is er voldoende draagvlak in de Nederlandse markt?
  - Wie willen er participeren?
  - Wat zijn de volgende stappen?



**NEN**

## **De essentie van schemabeheer**

# Certificatie: betrokken partijen



# Ingrediënten voor conformiteitsbeoordeling

**Normatief  
document**

**ISO 55001**

**Eisen aan:**

- **Assetmanagement-  
systeem**

**Certificatie  
schema**

**ISO 17021  
TS 17021-5  
TS 17022  
TS 17023  
IAF MD**

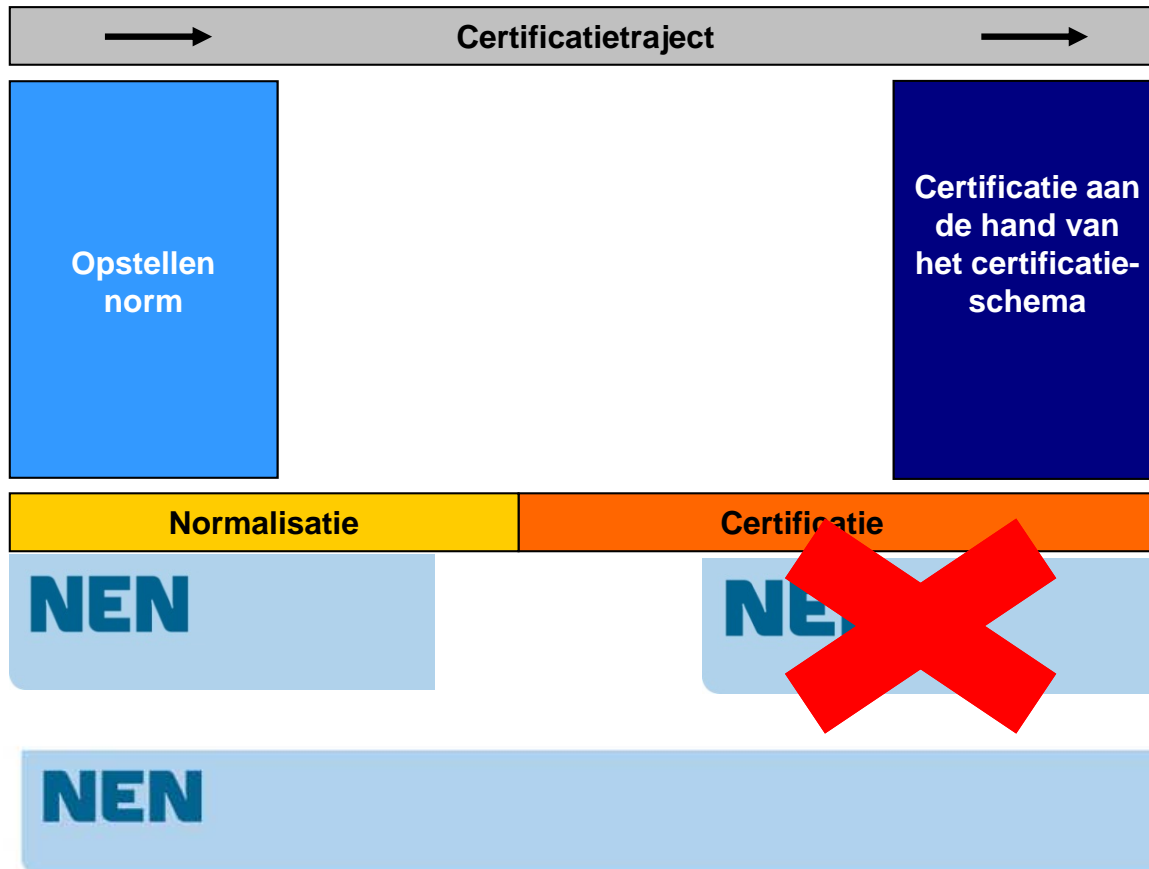
**Eisen mbt:**

- **certificatie-instelling**
- **kennis, kunde auditor/toetser**
- **toetsingsmethode**
- **audittijd**
- **beoordeling resultaten en weging**
- **rapportage**
- **monitoringsregime**



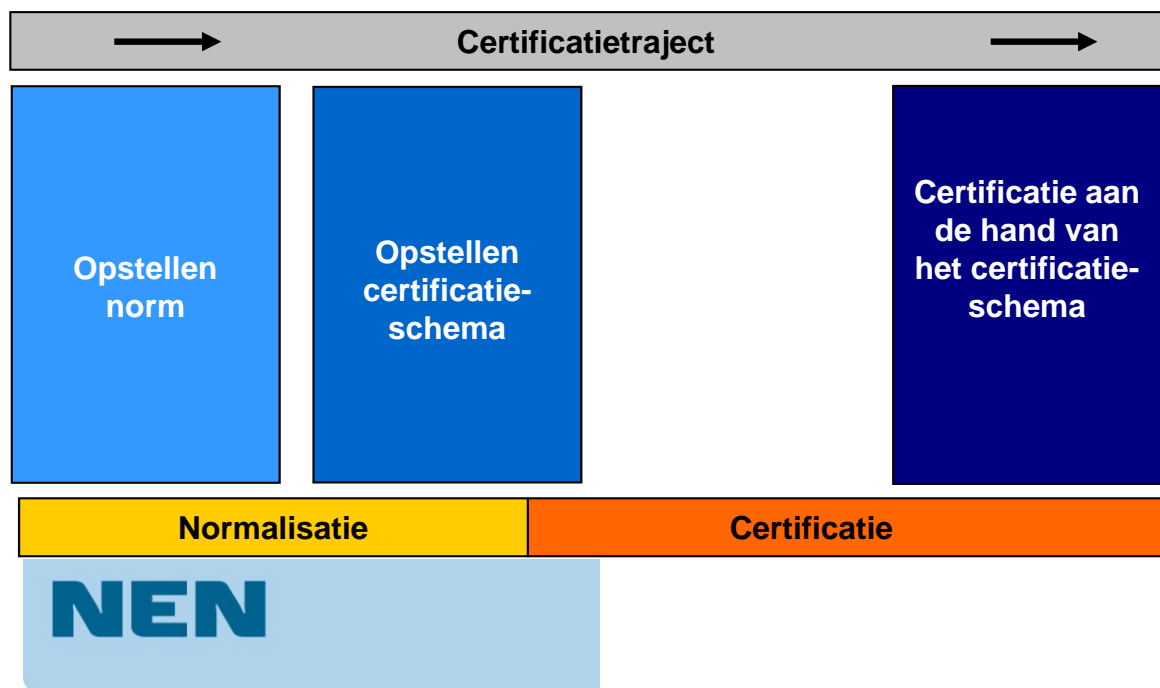
# Van norm naar certificaat

Het gaat om de brug van *normalisatie* en *certificatie*.



# Van norm naar certificaat

Het opstellen van een *uniform certificatieschema*...



## Doel / voordelen

*Eén uniform schema i.p.v. per CI een eigen, specifiek schema*

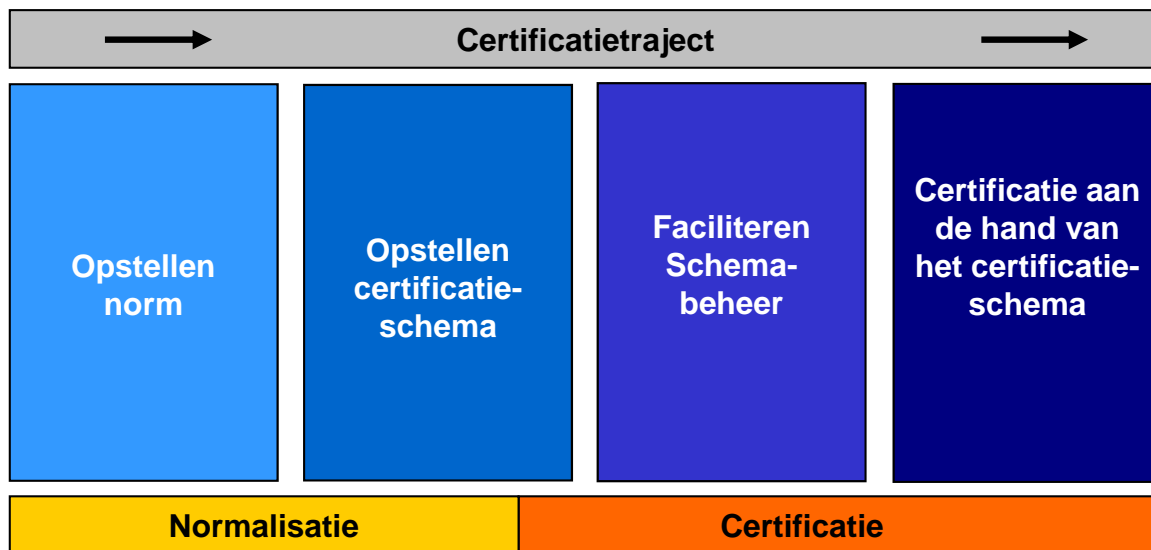
*Opstellen van een uniform schema minimaliseert de kans op interpretatiegeschillen in de praktijk  
Extra waarborg voor kwaliteit certificatieproces*

*Optimale afstemming norm en schema*

**NEN**

# Van norm naar certificaat

## het voeren van *schemabeheer*



### Doel / voordelen

*Schemabeheer is gericht op het zeker stellen van blijvende, goede werking van conformiteitsbeoordeling (certificatie)*

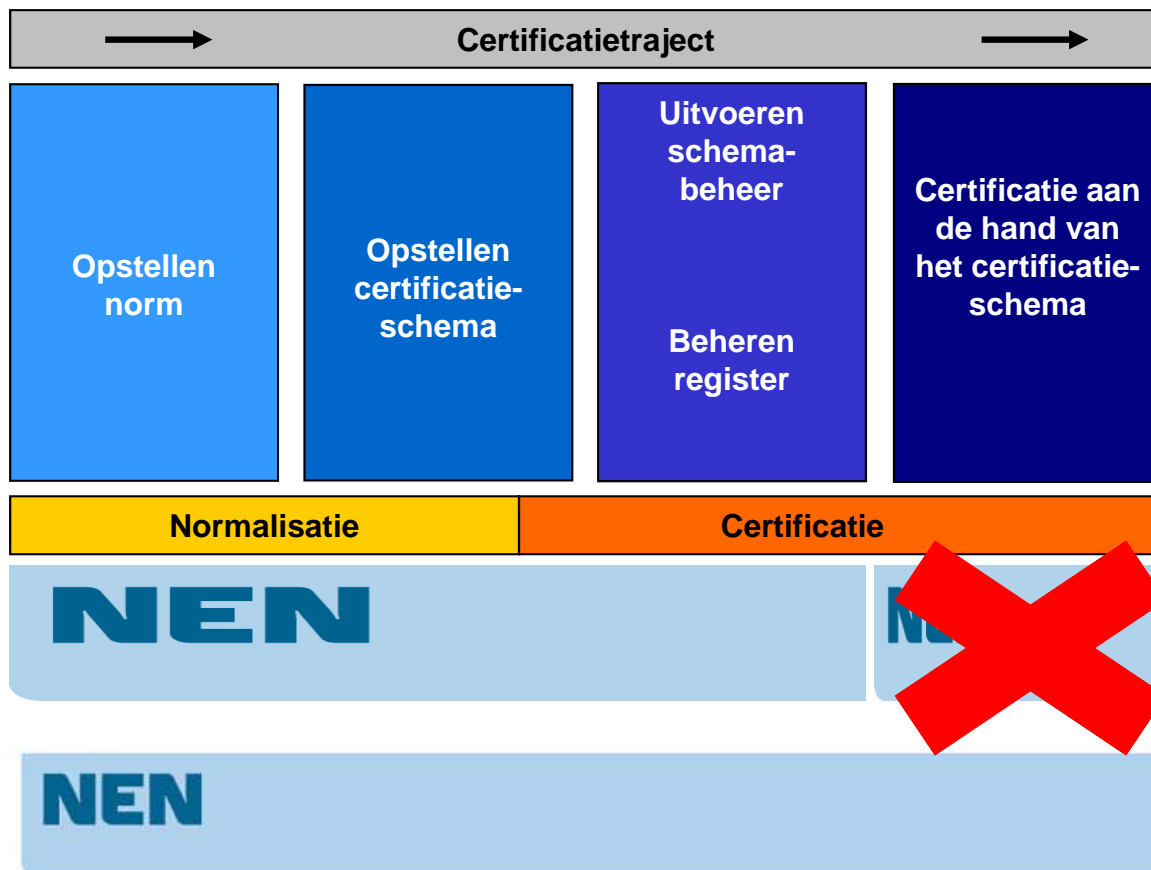
*Een centrale schemabeheerder geeft in geval van interpretatiegeschillen eeduidige uitleg aan de markt.*

**NEN**

**NEN**

# Van norm naar certificaat

het aanbieden van een *centraal register voor certificaten*



Doel / voordelen.

*Een onafhankelijk register bij de bron van de norm is transparanter voor belanghebbenden.*



Menu ▾

Zoek op bijv. trefwoord, norm naam, norm nummer, persoon, onderwerp...



Mijn NEN  
Inloggen ▾



Winkel  
wagen ▾

[Home](#) > [Normontwikkeling](#) > [Certificatieschema's en keurmerken](#) > [Schema's en registers](#)

#### Normontwikkeling

- + [Wat is normalisatie?](#)
- + [Doe mee](#)
- + [Reageer nu](#)
- [Certificatieschema's en keurmerken](#)
  - Schema's en registers**
  - > [Schemabeheer](#)
  - > [Certificatieschema of keurmerk nodig?](#)

## Schema's en registers



NEN beheert schema's en registers voor uiteenlopende onderwerpen. Hieronder vindt u het overzicht. Klik op de toelichting voor een uitleg en link naar meer informatie.



### [Aanbestedingen - NTA 8058](#) >

-Toelichting:  
Deze NTA beschrijft de eisen aan de aanbestedingspraktijk van een aanbestedende dienst. Door middel van een zelfverklaring kunnen zowel certificerende instellingen als projectleiders zich aanmelden. Lees verder

### [Identificatiekaarten](#) >

+Toelichting: Identificatiekaarten geven toegang tot een specifieke service.

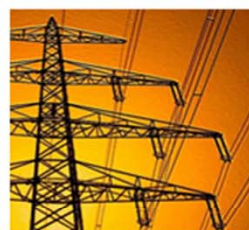
### [Ingenieursregister](#) >

+Toelichting: NEN beheert het ingenieursregister.

## Normontwikkeling

- + Wat is normalisatie?
- + Doe mee
- + Reageer nu
- Certificatieschema's en keurmerken
  - > Schema's en registers
  - Schemabeheer**
  - > Certificatieschema of keurmerk nodig?

# Assetmanagement elektriciteits- en gasnetbeheer



Schemabeheer NTA 8120 staat voor gecertificeerde assetmanagementsystemen bij beheerders van elektriciteits- en/of gasnetten. Hierbij ligt bij assetmanagement de nadruk op veiligheids-, kwaliteits- en capaciteitsmanagement.

## Schemabeheer NTA 8120

- Achtergrond
- Documenten
- Register NTA 8120
- Certificatie
- Organisatie
- NTA 8120 Event 2012
- Contact

Mocht u nog vragen hebben, neem dan [contact op met de schemabeheerder](#).



### Heeft u hulp nodig bij certificatie, keurmerken of registers?

Neem dan contact met ons op voor meer informatie of een vrijblijvend gesprek. We helpen u graag verder!

(015) 2 690 372

[schemabeheer@nen.nl](mailto:schemabeheer@nen.nl)

### Eerder door u bekeken

- > Register NTA 8120
- > Schema's en registers
- > Schemabeheer

# NTA 8120

- Asset management voor elektriciteits- en gasnetbeheer
- Ontwikkeld in 2008/2009 op basis van PAS 55
- Wordt momenteel herzien op basis van ISO 55001
- Focust op de veiligheid, kwaliteit en capaciteit van transport en distributie van elektriciteit en gas
- Duidelijke relatie met wetgeving

# Certificatieschema bij NTA 8120

- Ontwikkeld door Netbeheer Nederland in overleg met branche, CI's en toezichthouders
- Doel: borgen uniformiteit en kwaliteitsniveau van certificatie tegen NTA 8120
- Uitgangspunt: ISO 17021 + IAF documents
- Schemabeheerder: NEN
- Geen schemaspecifieke accreditatie
- 23 certificaten en 3 CI's



# Certificatieschema bij NTA 8120

- Risk-based:
  - a) Risico's inzake functioneren CI → eisen aan CI's
  - b) Risico's bij netbeheerders → eisen aan uitvoering
- Bijvoorbeeld specificatie van:
  - Kwalificatie auditors en beslissers
  - Bepaling audittijd
  - Rapportage
  - Focusgebieden bij assessment
  - Toekenning minor en major afwijkingen
  - Onderwerpen bij surveillance-audits

# Relatie ISO 55001 – NTA 8120

- ISO 55001: all types of assets and by all types and sizes of organizations
- NTA 8120: transport en distributie van electriciteit en gas door netbeheerders
- NTA 8120 = ISO 55001 + sectorspecifieke eisen
  - ISO 55001<sup>+</sup> - certificaat?
  - NTA 8120 + geaccrediteerd 55001-certificaat?

# Toegevoegde waarde generiek schema ISO 55001

- Kader voor uniforme, kwalitatief hoogwaardige en geaccrediteerde certificatie tegen ISO 55001
- Basis voor gecombineerde certificatie tegen
- ISO 55001 en sectorspecifieke aanvulling
- Internationale status + nationale erkenning