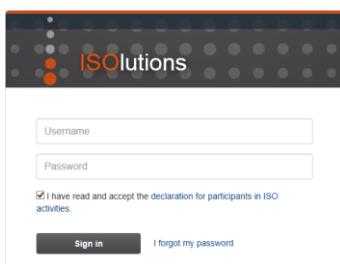
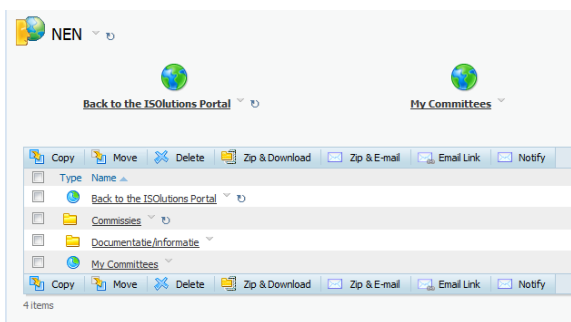


# ISOlutions

Link naar de inlog pagina: <https://isolutions.iso.org>



U logt in met uw e-mailadres als username en uw password wat u voor ISO/CEN gebruikt. Heeft u nog geen eigen password ingesteld, dan heeft u een link gekregen via de mail. Kies voor National eCommittees

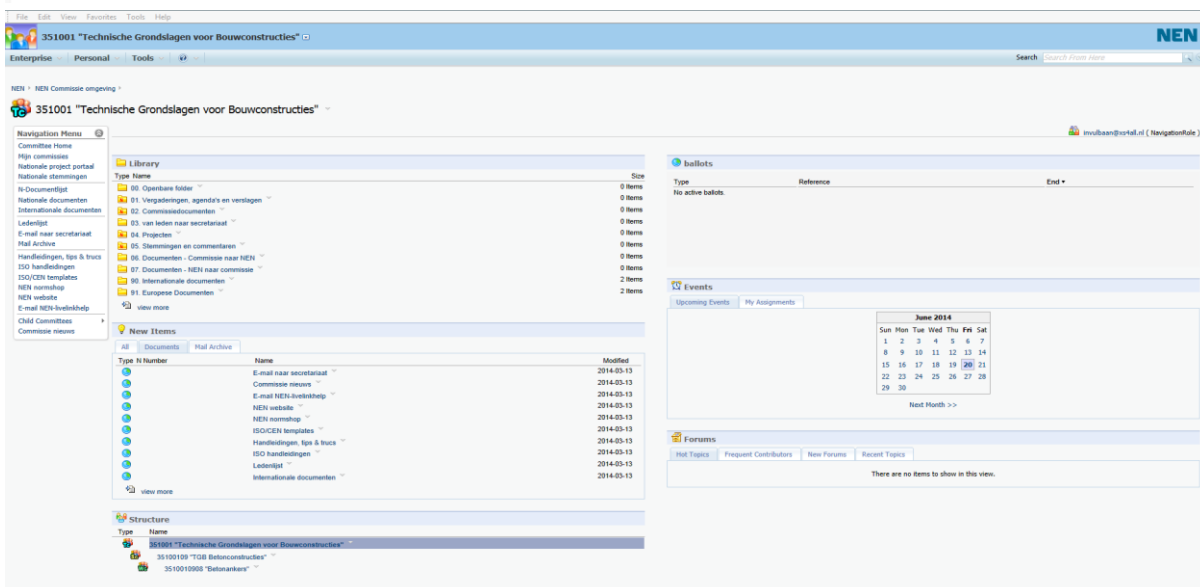


Het openingsscherm waar u het systeem binnenkomt. Kies "My Committees" om al uw eigen commissies te zien.



Dit is de lijst van commissies waar u lid van bent en derhalve toegang toe heeft. Dit verschilt dus per persoon.

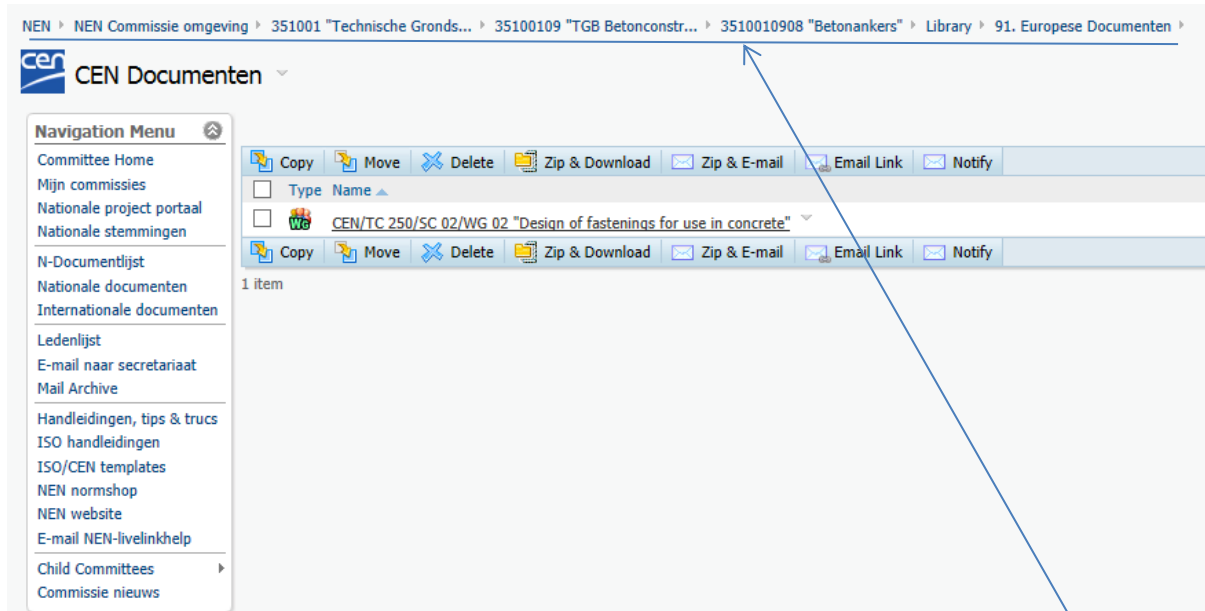
Als u op de desbetreffende commissie klikt krijgt u een overzicht van de mappen van deze commissie (zie onderstaande afbeelding)



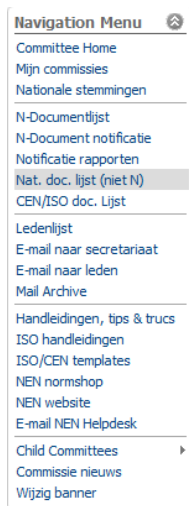
Onderaan deze pagina, bij structure, ziet u de onderverdeling van subcommissies en werkgroepen, klik op de voor u van toepassing zijnde subcommissie of werkgroep.

Voor toegang naar de ISO documenten klikt u op 90. ISO documenten. Voor toegang naar de CEN documenten klikt u op 91. CEN documenten. Heeft uw commissie geen internationale bindingen dan zult u deze folders niet zien.

Voor een vervolg in CEN ziet het scherm er qua structuur als volgt uit:



Bovenaan in deze afbeelding ziet u wat de structuur en binding is; de zogenaamde hyperlink trail

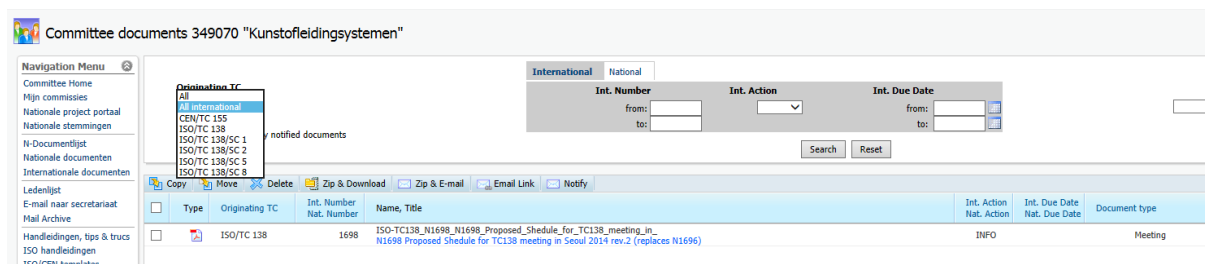


In het navigatie menu kunt u snel documentlijsten maken, nationaal en internationaal. Kies hiervoor de NEN/CEN/ISO doc.lijst. U kunt dan kiezen voor alleen nationaal, alles, alles internationaal of per commissie

Ook heeft u hier de mogelijkheid een ledenlijst van de commissie te raadplegen en de secretaris van de commissie te mailen.

Mocht u dit scherm niet zien dan kunt u op de sergeantstrepentje (rechtsboven van het navigatie menu) klikken.

De documentlijst van internationale documenten ziet er als volgt uit. U moet nog wel begin en einde benoemen (nummer of datum).



Op de startpagina van de commissie ziet u ook een overzicht van de openstaande stemadviezen (ballots). Indien dit stemadviezen zijn voor internationale en Europese stemmingen dan worden deze wel automatisch naar de Nederlandse schaduwcommissie doorgezet, maar vindt er alleen een inventarisatie op nationaal niveau plaats. Daarom is NPOSA, NCIB o.i.d. toegevoegd.

Type	Reference	End
NPOSA	<a href="#">NWIP for sprinkler 'design, installation and maintenance'</a>	2014-06-28
NPOSA	<a href="#">ISO/CD 7076-6 - Vehicle mounted compressed air foam systems</a>	2014-07-15
NPOSA	<a href="#">ISO 6182-4:1993 (vers 3)</a>	2014-09-06
NPOSA	<a href="#">ISO 6182-6:2006 (vers 2)</a>	2014-09-06
NPOSA	<a href="#">ISO 6182-8:2006 (vers 2)</a>	2014-09-06
NPOSA	<a href="#">ISO 6183:2009 (Ed 2)</a>	2014-09-06
NPOSA	<a href="#">prEN 16750_1</a>	2014-10-20

NPOSA = National Positioning Ballot Automatic; NCIB = National Committee Internal Ballot

De opmaak ziet er als volgt uit:

Met Cast Vote (rechts boven) kunt u een stemadvies uitbrengen. Met back to list (onderaan) gaat u naar de volledige stemlijst. Klikkt u op het rechtertabblad komt u weer bij de commissiedocumenten.

The screenshot shows the 'National eBalloting - NEN' interface. The main content area is titled 'Information' and contains the following details:

- Reference:** NWIP for sprinkler 'design, installation and maintenance'
- Committee:** 351089
- Status:** Open
- Opening date:** 2014-06-11
- Opened on:** 2014-06-11 00:00
- Title:** Residential sprinkler systems - Design, installation and maintenance
- Pending phases:** yes
- Note:** Proposal for PWI (00191238) to become a NWI as draft documents have matured to a stage where they are ready to be sent to Enquiry.
- Type:** NPOS(A) (Automatic National Positioning Ballot)
- Closing date:** 2014-06-28
- Closed on:**

Below this, there is a section for 'Ballot source information' with reference 'NWIP for sprinkler 'design, installation and maintenance'', committee 'CEN/TC 191', and opening date '2014-06-07'. It also lists 'Reference documents and links' and 'Questions and answers'.

The 'Questions and answers' section contains two questions:

- Do you approve, disapprove or abstain on this NWIP? (Possible answers: Approve, Disapprove, Abstain)
- Are you committed to participating actively in the development of the project, at least by commenting on working drafts? (If 'Yes' please nominate an expert in the comments). (Possible answers: Yes, No, Abstain)

A note at the bottom states: '(\*) A comment is required for this answer value.'

Buttons for 'Cast Vote' and 'Back to list of ballots' are visible.

The screenshot shows the 'Vote' section of the ballot interface. It contains the following information:

- Reference:** NWIP for sprinkler 'design, installation and maintenance'
- Committee / Working Group:** 351089
- Status:** Open
- Opening date:** 2014-06-11
- Closing date:** 2014-06-28

The 'Vote' section includes two questions with dropdown menus for answers:

- Do you approve, disapprove or abstain on this NWIP?
- Are you committed to participating actively in the development of the project, at least by commenting on working drafts? (If 'Yes' please nominate an expert in the comments).

Buttons for 'Cast vote', 'Reset', and 'Cancel' are located at the bottom.

In sommige gevallen is het verplicht om ook commentaar bij het stemadvies te geven. Een template voor een commentaartabel kunt u vinden in het navigatie menu. Vergeet niet uw stem te bevestigen met Cast Vote. Vergeet na afloop niet uit te loggen.